

Новосибирская область,
город Новосибирск,
ул. Бориса Богаткова 253/2, офис 103
тел. 8 (800) 707-58-02
Email: tuning054@mail.ru
Website: bmsteam.ru
Св-во на товарный знак № 596905
Сертификат соответствия № 0496533



BMS060038

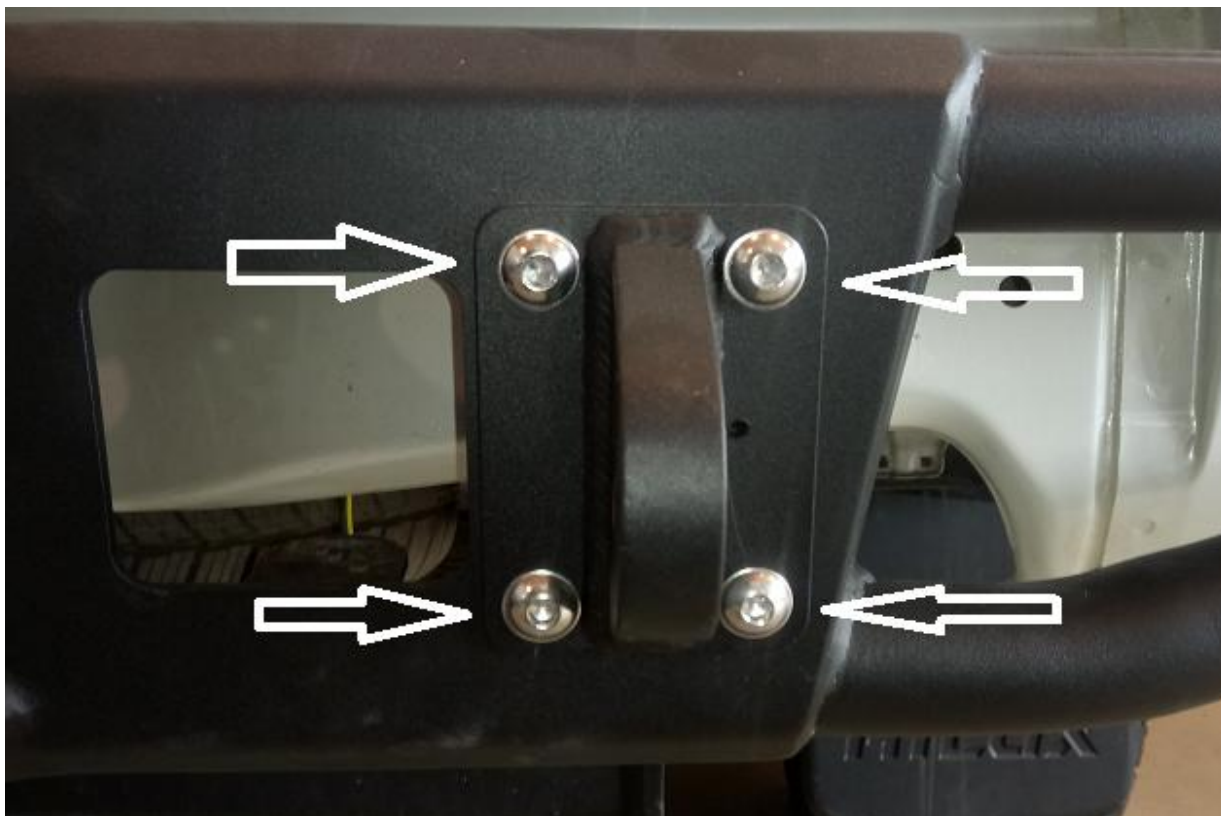
Бампер силовой задний из трубы BMS Engineering
Toyota Hilux (2016-)

BMS060038

N	Номенклатура	Количество	Ед.
1	Проушины буксировочные	2,000	шт
2	Кронштейн крепления бампера правый	1,000	шт
3	Кронштейн крепления бампера левый	1,000	шт
4	Гайка шестигранная M12x1,25x10	12,000	шт
5	Болт M12*1,25*30	12,000	шт
6	Шайба увеличенная ф12*34,5*3	18,000	шт
7	Шайба пружинная ф12	12,000	шт
8	Винт с полукр/гл внутр/шестигр АРТ 9053 [Исо 7380-1] А2 М8*20	8,000	шт
9	Гайка шестигр. с фланцем ДИН 6923 А2 М8 с зазубринами	8,000	шт
10	Шайба плоская. ДИН 125 А2 (М10)	8,000	шт
11	Пластина регулировочная	4,000	шт
12	Пластина Закладная с приварными гайками	2,000	шт
13	Подсветка номера	2,000	шт

Сборка бампера:

1. Устанавливаем проушины буксировочные **1**, прикручивая комплектным крепежом **8,9,10**.



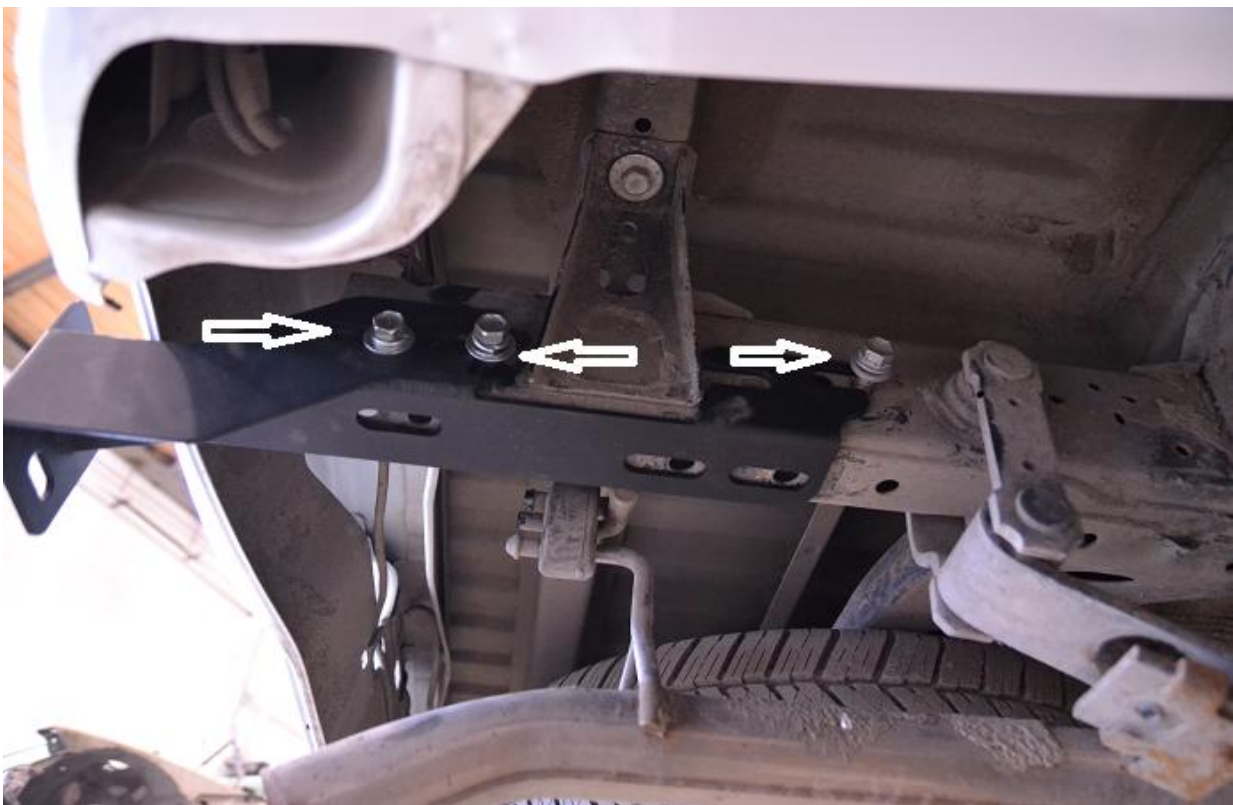
2. Устанавливаем подсветку номера **позиция 13**

Установка бампера :

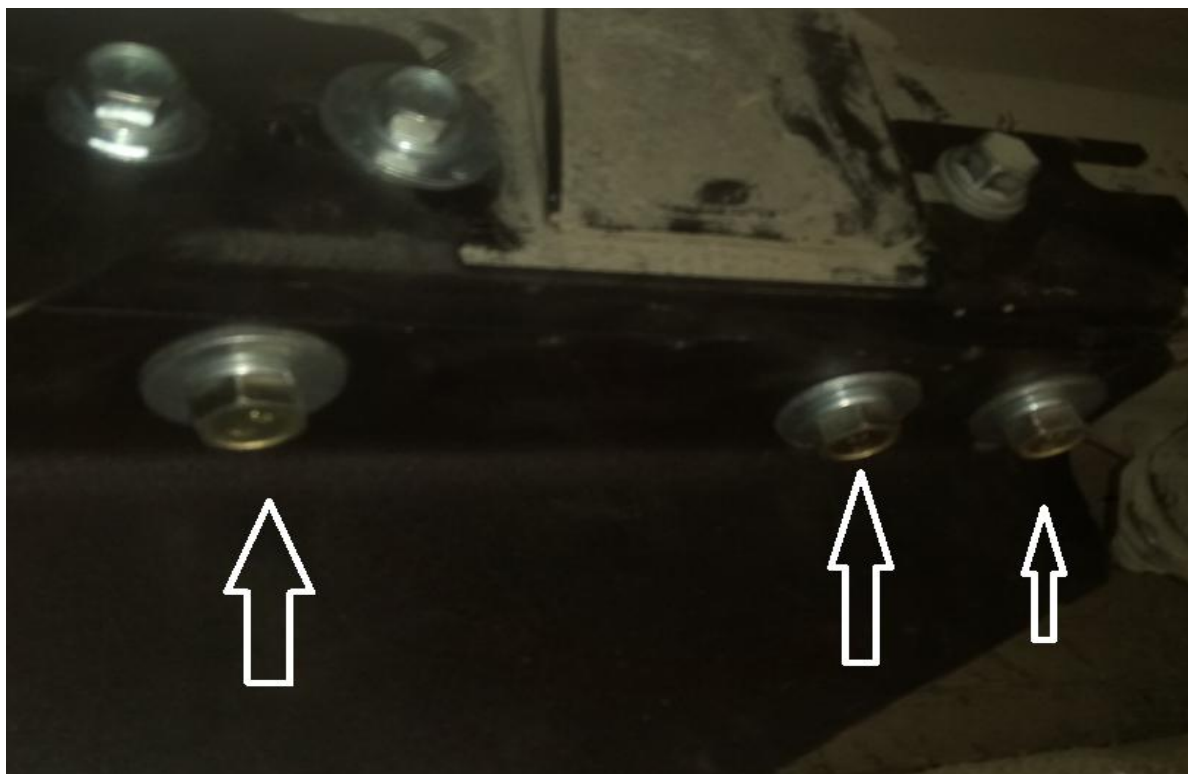
1. Снимаем штатный бампер вместе с кронштейнами



2. Устанавливаем кронштейны крепления бампера **2,3** , прикручивая их теми же болтами , на штатные места



3. А с низу к раме прикручиваем , используя закладные пластины **позиция 12**, и комплектный крепеж **позиция 4,5,6,7**



4. Устанавливаем собранный бампер на кронштейны **2,3** , прикручивая комплектным крепежом **4,5,6,7**. Регулируем бампер в кронштейнах, выставляя нужный нам наклон бампера, пластинами **позиция 11**





Подкладывая их под нижнюю или верхнюю часть кронштейнов

Также дополнительно, в окошки бампера предусмотрена, установка светодиодных фар. Для этого имеются все крепления.

Размером: ширина 80мм, высота 75мм, 6 светодиодов.



