

Новосибирская область,
город Новосибирск,
ул. Бориса Богаткова 253/2, офис 103
тел. 8 (800) 707-58-02
Email: tuning054@mail.ru
Website: bmsteam.ru
Св-во на товарный знак № 596905
Сертификат соответствия № 0496533



BMS060035

Багажник алюминиевый на крышу BMS
Engineering Toyota Hilux (2016-) сетка

BMS060034

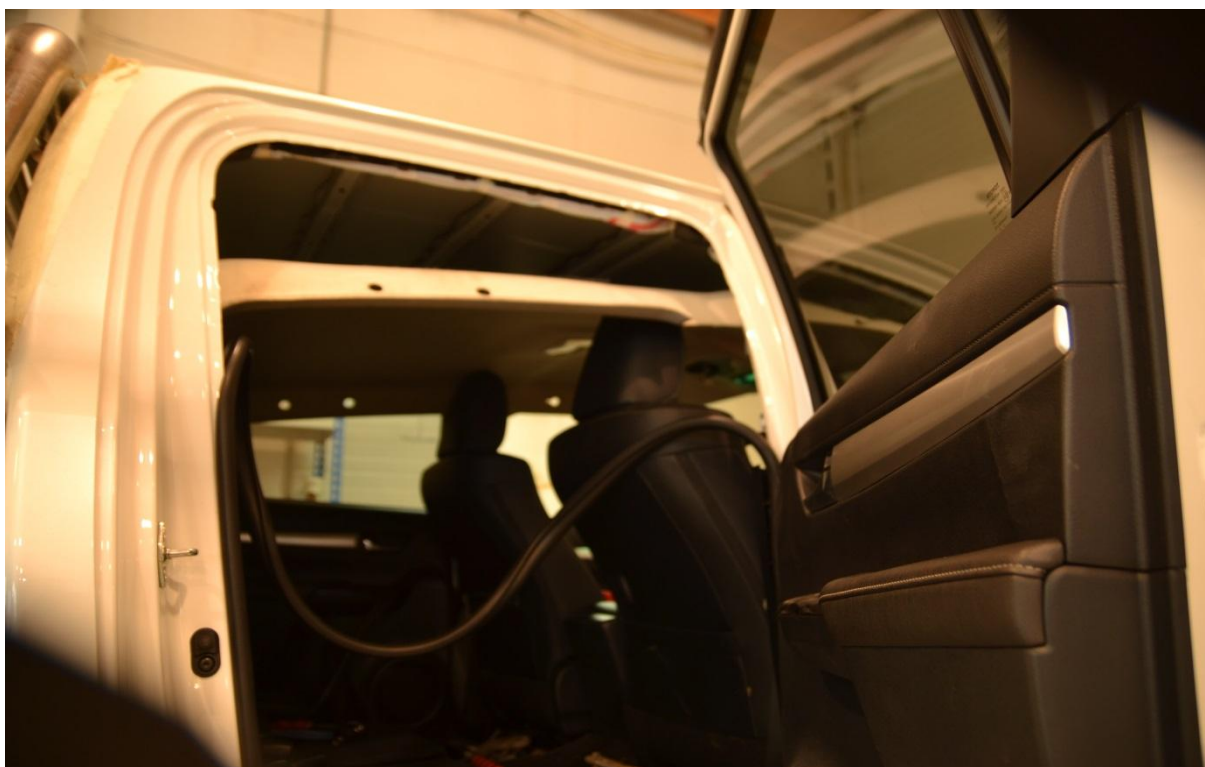
N	Номенклатура	Количество	Ед.
1	Пластины закладные со шпильками	4,000	шт
2	Пластины соединительные	4,000	шт
3	Винт с потай гол. М8*25	8,000	шт
4	Шайба плоская ф8 креп	8,000	шт
5	Гайка с нейлоновым кольцом М8х1,25х10,8	8,000	шт

Разборка :

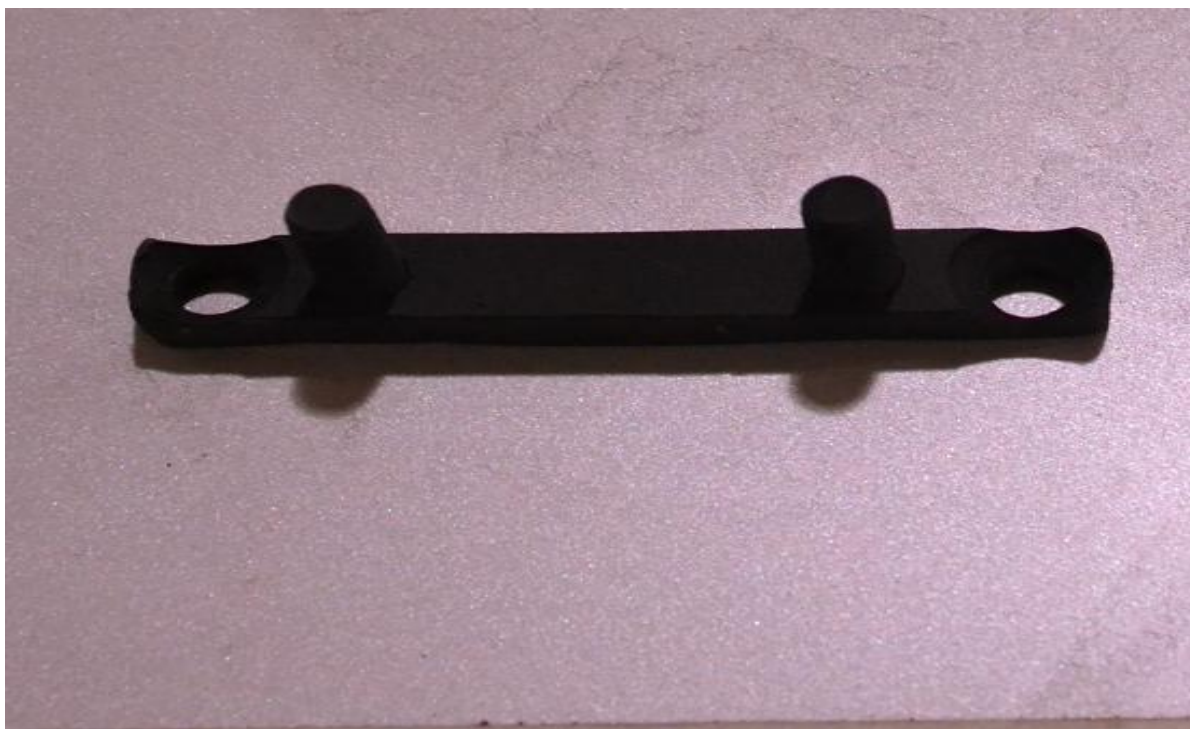
1. Снимаем молдинги с крыши , и обклеиваем стойку малярным скотчем чтобы не повредить



2. Разбираем салон верхнюю часть, для того чтобы отвести обшив



В комплекте у нас предусмотрены 4 закладные пластины со шпильками, позиция 1, к которым крепится багажник



И 4 пластины соединительные, позиция 2, при помощи которых будут крепиться пластины, позиция 1, к желобу крыши



Установка:

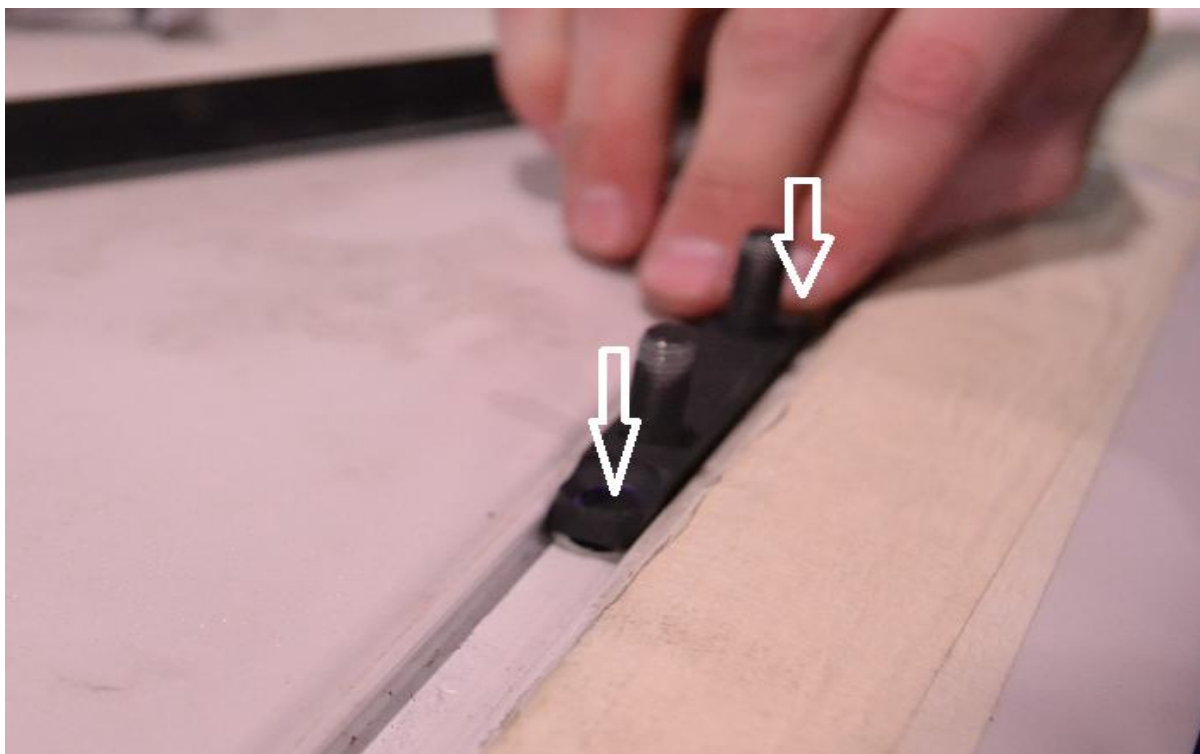
1. Предварительно вкладываем пластины , **позиция 1**, к которым будет прикручиваться багажник, в желоб крыши



2. Выставляем багажник на крыше так, как Вам нужно. И отмечаем место где будут крепиться закладные, **позиция 1**



3. Просверливаем сверлом , диаметром 8мм, отверстия для крепления пластин , **позиция 1**



4. Наносим герметик (мы брали шовный) на пластины **позиция 1,2**, на плоскость которая будет прилегать к крыше, чтобы в дальнейшем избежать протечки крыши



5. Скручиваем пластины между собой комплектным крепежом , **позиция 3**, при этом закладывая пластину , **позиция 2**, под крышу. Под шляпки винтов также добавляем герметик.



6. После установки закладных ,подрезаем штатные молдинги крыши и устанавливаем их на место



7. Собираем обратно салон и крышу
8. Устанавливаем багажник, прикручивая его комплектным крепежом, **позиция 4,5**



Также дополнительно, в окошки багажника предусмотрена, установка светодиодных фар. Для этого имеются все крепления в комплекте с фарой.

Размером: ширина 335мм, высота 25мм, 12 светодиодов.

